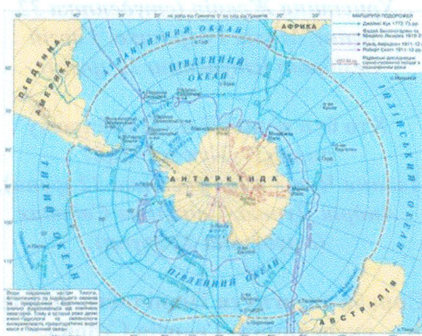


Тернопільський національний педагогічний університет
імені Володимира Гнатюка
Географічний факультет
Кафедра географії та методики її навчання
Наукова бібліотека



**ГЕОГРАФІЧНІ ПОЛЮСИ ЗЕМЛІ:
ІСТОРІЯ ПІДКОРЕННЯ**

Програма студентської конференції, присвяченої річницям з дня підкорення
Північного та Південного географічних полюсів
16 лютого 2017 року



Тернопіль, 2017 рік



Фрітгоф Нансен



Юліус Пайєр



Руал Амундсен



Володимир
Русанов

ВІТАЛЬНЕ СЛОВО

Мирослав Якович СИВИЙ – доктор географічних наук, професор, завідувач кафедри географії та методики її навчання

ВСТУПНЕ СЛОВО

Михайло Васильович ПОТОКІЙ – кандидат географічних наук, доцент кафедри географії та методики її навчання

Зіновія Йосипівна ІРИК – завідувач читальними залами наукової бібліотеки

Ольга Іванівна ШАНАЙДА – провідний бібліотекар наукової бібліотеки

ДОПОВІДІ

Природні умови в районі географічних полюсів Землі.

*Юлія Сеник (студентка 32 групи),
Олеся Павлюк, Тетяна Шкварок
(студентки 21 групи).*

Спроби підкорення Північного полюса Фрітгофом Нансеном.

*Христина Жовнір (студентка 32 групи),
Марія Гавришко, Сергій
Сембрят (студенти 22 групи).*

Хто був перший на Північному полюсі – Кук чи Пірі?

*Іванна Чупрей (студентка 32 групи),
Андрій Дутка, Світлана Сабадах
(студенти 22 групи).*

Спроба досягнути Північного полюса експедицією Георгія Седова.

*Ольга Голубович (студентка 32 групи),
Аліна Кульбаба, Андрій Лось
(студенти 21 групи).*



Отто Свердруп



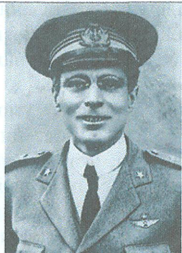
Карл Вейпрехт



Георгій Седов



Георгій Брусілов



Умберто Нобіле

Спроби досягти Північного полюса на літальних апаратах. Експедиції Соломона Андре та Умберто Нобіле – Руала Амундсена.

*Марія Боднар (студентка 32 групи),
Галина Данів, Тетяна Найда
(студентки 21 групи).*

Експедиція “Северный полюс - 1” (“СП-1”).

*Тетяна Бісьмак (студентка 32 групи),
Юлія Студенна, Галина Кучерка
(студентки 21 групи).*



Роберт Едвін Пірі

Спроби британця Еріка Шеклтона досягти Південного полюса.

*Вікторія Качановська (студентка 32 групи),
Юлія Галай, Марія
Леньковська (студентки 22 групи).*

Руал Амундсен – першопроходець Південного полюса.

*Діана П’снтак, Ірина Спас, Наталія
Турецька (студентки 22 групи).*



Роберт Фолкон
Скотт

Підкорення Південного полюса учасниками британської експедиції Роберта Фолкона Скотта.

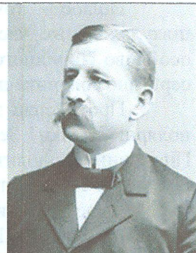
*Дмитро Дубина, Іванна Хома,
Наталія Жайворонко (студенти 22 групи).*

Обговорення доповідей.

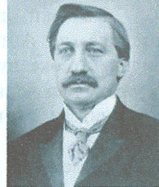
Перегляд бібліотечної експозиції, присвяченої історії підкорення географічних полюсів Землі та історії географічних відкриттів у високих широтах



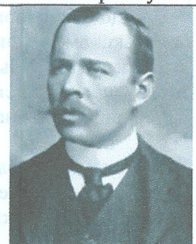
Ерік Шеклтон



Соломон Андре



Фредерік
Альберт Кук



Карстен
Борхгревінк



Іван Папанін

Полос – точка перетину поверхні Землі з віссю Землі у Північній і Південній півкулях. Дуже часто ці точки називають “вершинами світу”. Спроби досягти полюсів, особливо Північного, сягають кількох століть. Однак лише у середині XIX століття почали серйозно говорити про можливість підкорення “вершин світу”.

Протилежні за розташуванням та майже однакові щодо суворості природних умов, полярні “шапки” Землі є дуже різними. У центрі Арктики розташований водний басейн – Північний Льодовитий океан, а в цілому це північна полярна область Землі, яка включає Північний Льодовитий океан з островами, прилеглі частини Атлантичного і Тихого океанів, північні частини Євразії та Північної Америки. З півдня Арктика обмежується Північним полярним колом. Цілий рік в районі Північного полюса дрейфують потужні багаторічні нагромадження пакового льоду. Північний полюс розташований в центральній частині Північного Льодовитого океану, де глибина становить близько 4000 м.

Навпаки, центр Антарктиди вкритий величезною товщею льоду. Крім самого материка, до Антарктичного регіону відноситься також океанічний простір так званого Південного океану з дрібними островами. Фізико-географічною границею Антарктики є зона Антарктичної конвергенції, де відбувається сходження південних холодних поверхневих вод з північними, відносно більш теплими. Вона проходить в межах 50°-60° південної широти. Південний полюс розташований в межах Полярного плато Антарктиди на висоті близько 283-2840 метрів.

Перші експедиції в Арктику відбулися в другій половині XVI століття, коли спробували знайти північний морський шлях у Китай та Індію. Систематичні дослідження Арктичного регіону розпочалися під час Першого міжнародного полярного року в 1882-1883 роках.

До Північного полюса намагалися дістатися норвезькі, російські, австро-угорські, шведські, американські, німецькі, італійські, данські та інші експедиції. Всі вони були невдалими, але більшість із них супроводжувалася географічними відкриттями (наприклад, Земля Франца-Йосифа, Північна Земля). Найближче підходив до полюса норвезький мандрівник і полярний дослідник Фрїтйоф Нансен

“Відкриття” – фактично досягнення – точки Північного полюсу приписують американському полярнику Роберту Едвіну Пірі (це, за його словами, сталося 6 квітня 1909 року); на звання першопрохідця Північного полюсу претендує і Фредерік Кук (він досяг точки полюса 21 квітня 1908 року), хоча насправді ні перший, ні другий в самій точці полюсу не були. Насправді першими досягли Північної “вершини Землі” учасники радянської експедиції “Северный полюс – 1” (“СП-1”) у складі І. Д. Папаніна (керівник), П. П. Ширшова (гідробіолог), Є. К. Федорова (геофізик) і Е. Т. Кренкеля (радист), які були удостоєні звання Героя Радянського Союзу і наукового ступеня доктора географічних наук.

Після відкриття Антарктиди у січні 1820 року російською експедицією під керівництвом Т. Беллінгаузена і М. Лазарева тривалий час до берегів береги Льодового континенту залишалися недослідженими. Вперше людина висадилася на берег Антарктиди відбулася лише у січні 1899 році. Південний полюс намагалися підкорити ряд британських експедицій, у тому числі Е. Шеклтона і Р. Скотта, але першим на Південному полюсі побували учасники норвезької експедиції на чолі з Руалом Амундсеном. Сталося це 15-16 грудня 1911 року. А 17 січня 1912 року туди прийшли п’ятеро учасників експедиції Роберта Скотта. На жаль, на зворотному шляху всі п’ятеро учасників полюсної групи загинули.

Від 1937 року було організовано понад 40 радянських і російських дрейфуючих станцій, які комплексно досліджують природу Арктики і прилеглих частин Євразії та Північної Америки.

На Південному полюсі у 1956 році створена перша в глибині материка на висоті 2835 метрів над рівнем моря полярна станція “Амундсен – Скотт” (США), призначена для дослідження природи внутрішньої частини Льодового материка.

М. В. Потокій, доцент кафедри географії та методики її навчання